

Une randonnée proposée par cpeyron

Cette balade nous a amené au Gouffre de l'Œil doux dans le massif de la Clape près de Narbonne, puis le long de l'étang de Pissevaches à Saint Pierre la mer, commune de Fleury. Le Gouffre de l'œil doux est un cénote unique en Europe, produit par l'effondrement du toit d'une grotte dont le fond s'est rempli d'eau.

 Durée :	2h10	 Difficulté :	Facile
 Distance :	7.03km	 Retour point de départ :	Oui
 Dénivelé positif :	48m	 Activité :	A pied
 Dénivelé négatif :	48m	 Commune :	Fleury (11560)
 Point haut :	50m	 Point bas :	1m

Description

Accès en voiture : Depuis Narbonne prendre la direction de Saint Pierre la Mer. Traverser la station balnéaire et se garer face à l'aire de camping cars.

Départ : Revenir vers Saint Pierre par la route, puis continuer tout droit dans un vallon qui traverse la garrigue. On peut observer de loin quelques oiseaux de garrigue comme le monticole bleu.

1) Lorsqu'on arrive sur la départementale, rester sur le chemin qui la longe à droite, puis suivre le chemin qui s'engage dans un vallon toujours à droite. On arrive sur un grand panneau "Gouffre de l'Œil doux". Prendre le chemin qui monte à droite qu'on suivra jusqu'au dessus du gouffre.

2) Le promontoire permet d'admirer le gouffre. Attention, on se trouve au bord d'une falaise. Reprendre le chemin qui descend en faisant le tour du gouffre.

3) On peut descendre au bord de l'eau par un chemin escarpé à gauche. Prendre la direction de l'écomusé, et avant celui-ci prendre à droite le petit chemin qui longe la vigne par la droite. Au bout de la vigne prendre le chemin qui monte légèrement au travers du bois de pins, puis suivre une seconde vigne par la droite.

4) Lorsqu'on arrive à la fin du champ, tourner sur la gauche pour rejoindre un chemin qu'on suivra par la gauche. Ce chemin contourne un bois de pins jusqu'au domaine de l'Oustalet. Des groupes de moineaux soulcés piaillent à travers les arbres. Traverser le parking pour rejoindre une route qu'on empruntera à droite.

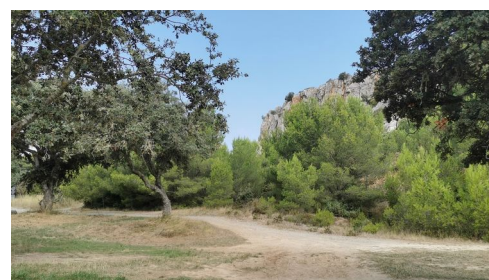
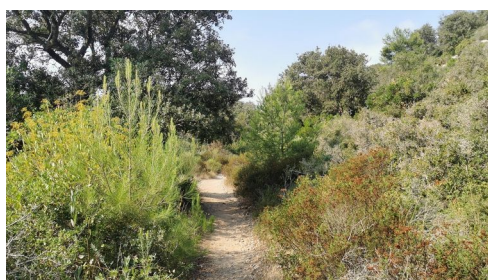
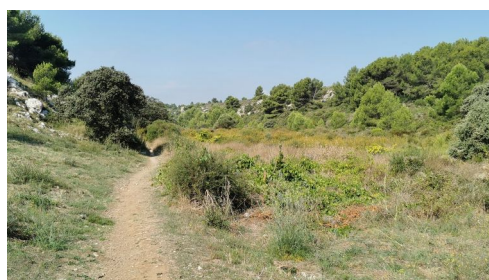
5) Après quelques dizaines de mètres suivre le chemin qui part sur la gauche en direction de l'étang de Pissevaches. L'étang est quasiment vide en fin d'été mais il peut déborder au printemps. Des libellules (*sympetrum* de Fonscolombes) nous suivent.

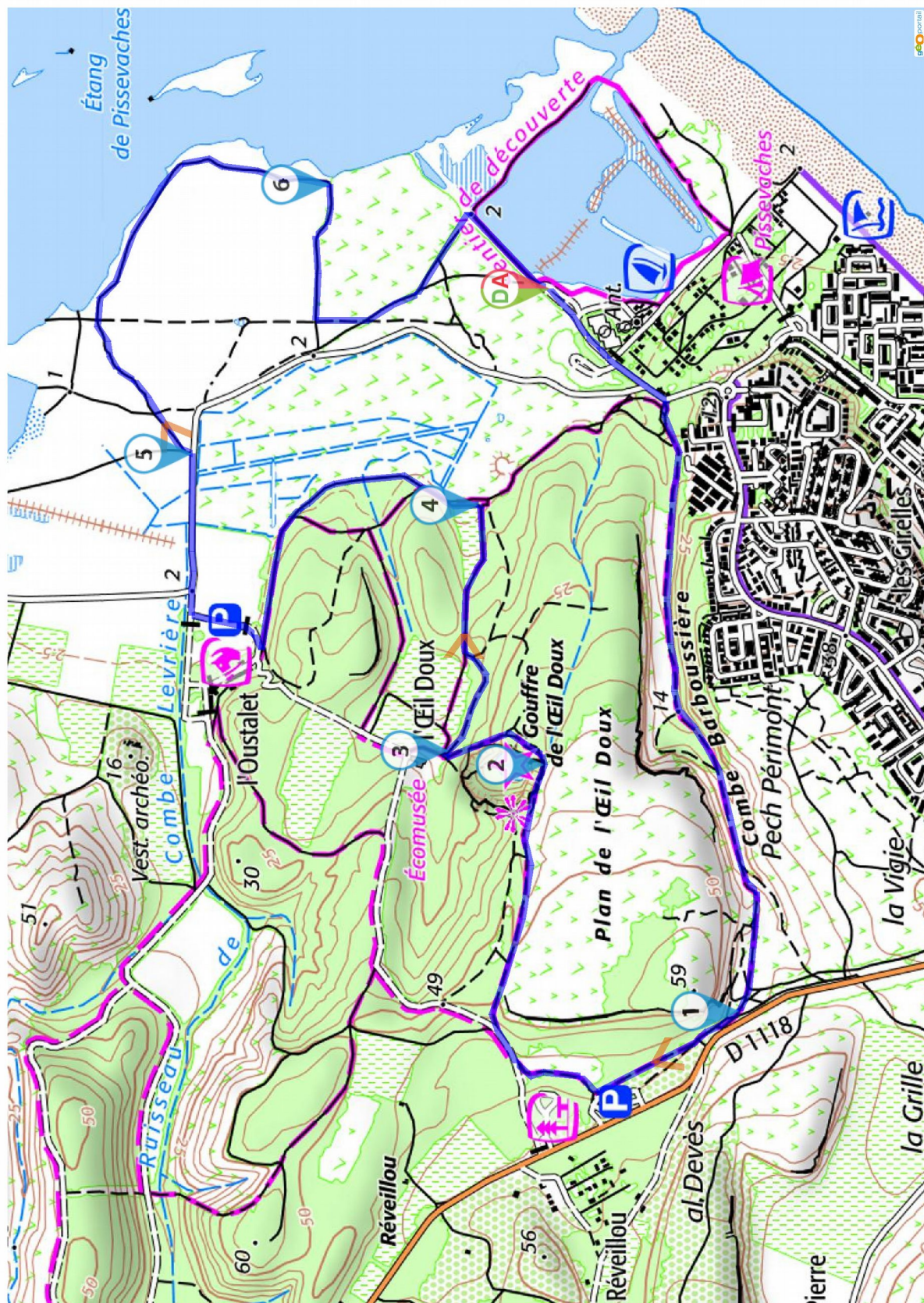
6) Suivre le chemin qui part à droite pour revenir vers le petit étang en prenant les chemins à gauche. Si la hauteur de l'eau le permet, on peut également suivre le bord de l'étang de Pissevaches. Revenir à la voiture en suivant ce petit étang où on pourra observer des mouettes rieuses et des aigrettes garzettes.



Points de passages

 D/A Départ	alt. 2m - km 0
 1 Départementale	alt. 35m - km 1.7
 2 Gouffre de l'Oeil Doux	alt. 34m - km 2.91
 3 Ecomusé	alt. 15m - km 3.17
 4 Carrefour chemins	alt. 2m - km 3.75
 5 Vers Pissevache	alt. 2m - km 5
 6 Etang de Pissevache	alt. 1m - km 6.06
 D/A Arrivée	alt. 2m - km 7.02





Saint Pierre la mer