

Penne - Roussergue - 6 km



Une randonnée proposée par cpeyron

Balade permettant de visiter le village médiéval de Penne, puis de faire une boucle dans la campagne environnante. Cette promenade, faite fin décembre, peut se faire par temps humide en suivant les routes.

Durée :	2h00	Difficulté :	Facile
Distance :	6.03km	Retour point de départ :	Oui
Dénivelé positif :	113m	Moyen de locomotion :	A pied
Dénivelé négatif :	115m	Commune :	Penne (81140)
Point haut :	212m	Point bas :	120m

Description

Départ : on peut se garer sur le parking de la fromagerie de chèvre sur la route des gorges, ou à proximité. Prendre la petite route qui passe derrière la fromagerie vers la droite.

- 1) Monter vers la gauche sur la route qui rejoint Penne.
- 2) Passer sous la porte en pierre pour visiter le village par les vieilles ruelles.

Le château n'est pas accessible et ne se visite que de mars à mi novembre.

3) N'oubliez pas de visiter l'église où était exposée pour Noël une belle crèche. Continuer au travers du village, puis suivre la petite route qui monte au dessus de Penne (D 133).

4) Prendre le petit chemin qui descend à gauche (Sentier des Suquets), et le suivre jusqu'à retrouver la route qu'on suit vers la gauche sur quelques mètres. A l'intersection, prendre la D33 vers la droite. Par temps humide il est préférable de suivre la route, le chemin étant boueux et glissant.

5) Prendre le chemin qui monte à gauche. Il est signalé par un petit poteau portant une marque jaune (Sentier des Suquets). Arrivé sur la petite route, prendre sur la gauche vers le hameau de Roussergue.

6) Dans le hameau, prendre la route qui descend à gauche jusqu'à la D 33 qu'on suivra vers la droite.

7) Tourner à gauche en suivant la D 9 qui remonte sur Penne sur quelques mètres, puis prendre la petite route de droite qui nous ramène au point de départ.

Points de passages

D/A

N 44.079507° / E 1.735281° - alt. 122m - km 0

1

N 44.079538° / E 1.726687° - alt. 134m - km 0.9

2

N 44.077939° / E 1.726934° - alt. 159m - km 1.34

3

N 44.077126° / E 1.729648° - alt. 155m - km 1.6

4

N 44.075191° / E 1.739902° - alt. 177m - km 2.61

5

N 44.074424° / E 1.747394° - alt. 175m - km 3.32

6

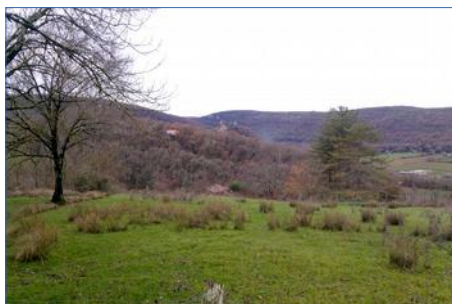
N 44.083738° / E 1.744092° - alt. 178m - km 4.64

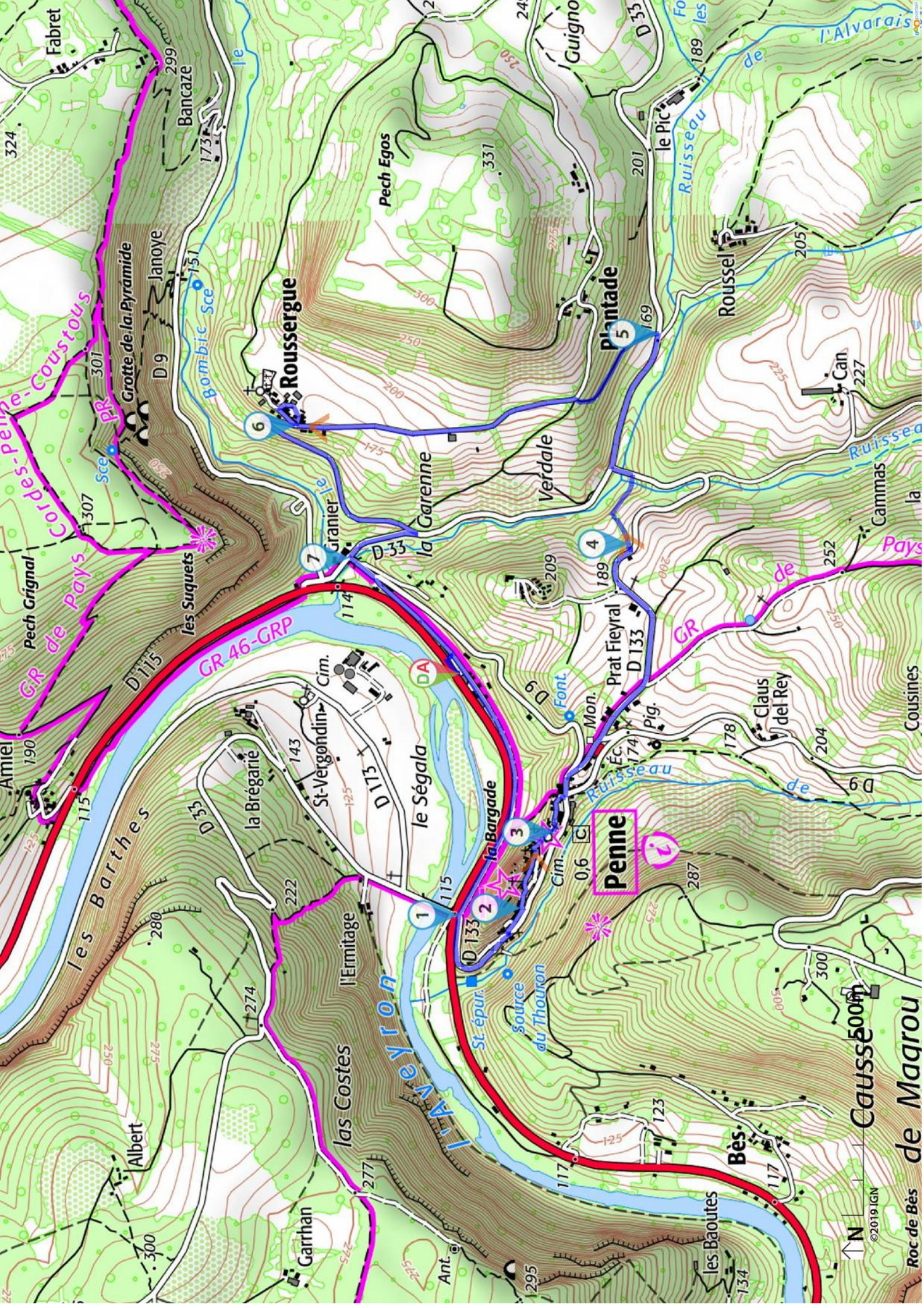
7

N 44.082328° / E 1.739404° - alt. 120m - km 5.55

D/A

N 44.079507° / E 1.735281° - alt. 122m - km 6.03





Penne

GR 46-GRP

Cordes-peigne-Coustous

GR de Pays

0 500m
N
©2019 IGN
Roc de Bès de Magrou